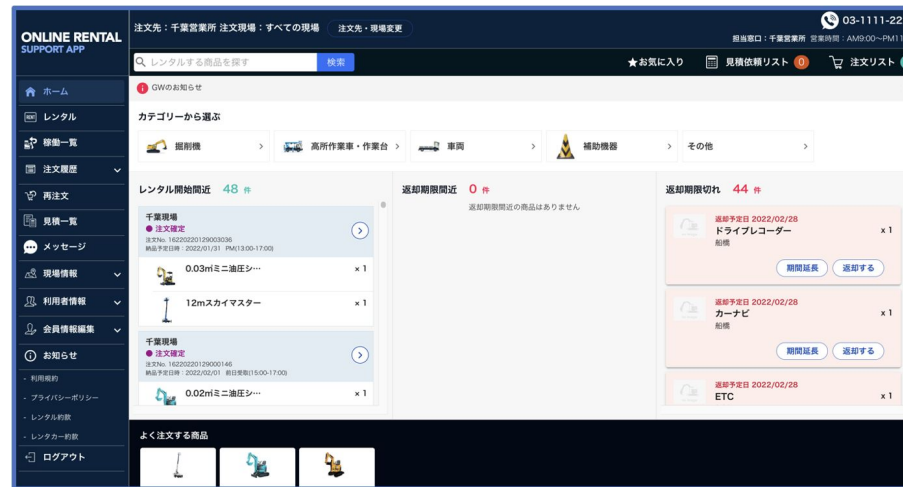


i-Rental 注文 マニュアル

-注文画面 注文・返却編-



i-Rental 注文 マニュアル



目次

1. レンタル注文をする
 - STEP1 カテゴリーから商品を探す
 - STEP2 レンタル条件を設定し注文する
 - STEP3 注文の変更・キャンセルをする
2. 返却注文をする
3. 再注文をする



＜i-Rental 注文 ヘルプセンター＞

<https://i-rental-help.zendesk.com/hc/ja>

レンタルしたい商品を探しましょう！



レンタル注文をする STEP1

STEP1

カテゴリから
商品を探す

STEP2

レンタル条件を
設定し注文する

STEP3

注文の変更・
キャンセルをする

STEP1 カテゴリから商品を探す

レンタルしたい商品を探します。

1

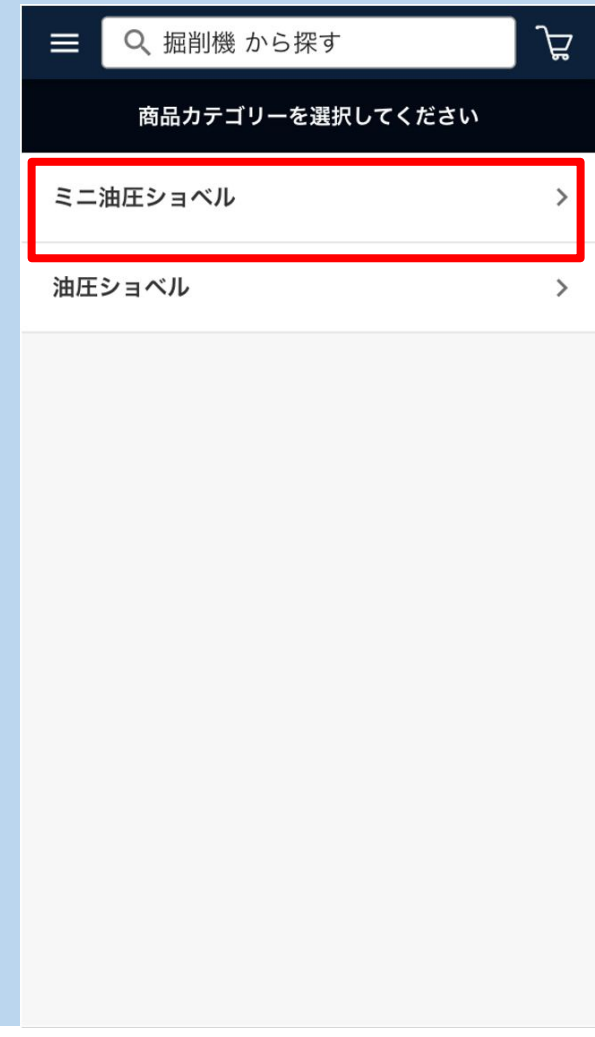
注文画面Topの
[カテゴリから選ぶ]を押下します。

2

大カテゴリ内から選択します。

3

続いて中カテゴリから選択します。

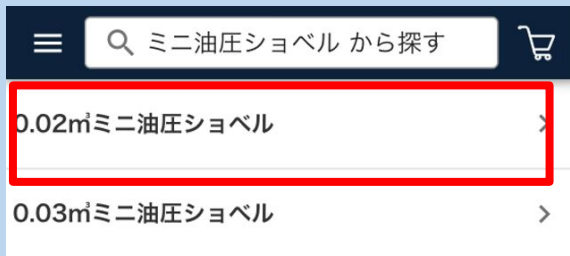


STEP1 カテゴリーから商品を探す

商品を見つけたら選択して注文リストに追加します。

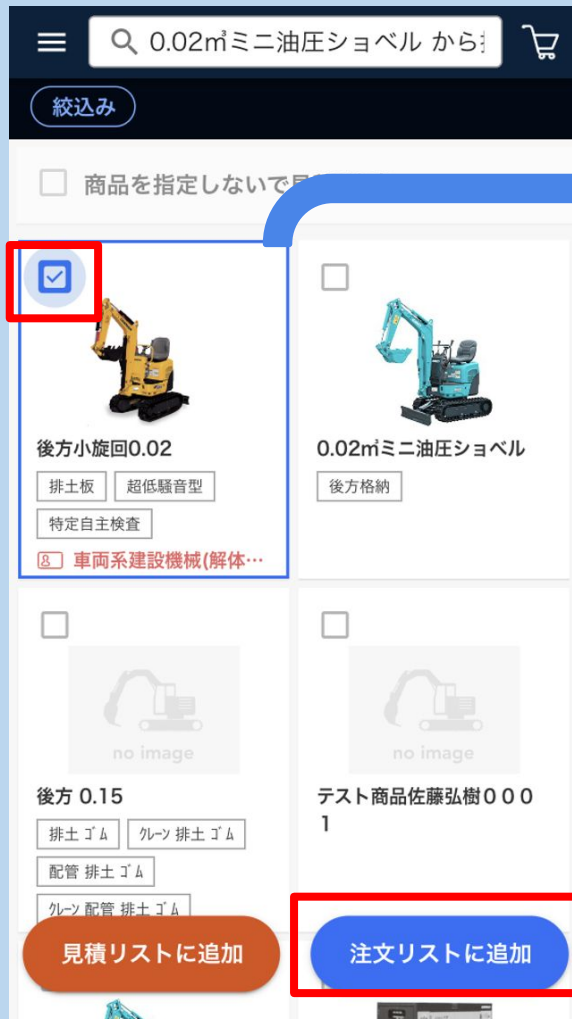
4

小カテゴリー内から選択します。



5

商品一覧画面から選択します。



ポイント



商品をタップすると
詳細が表示されます



注文内容を設定して
確定します！



レンタル注文をする STEP2

STEP1

カテゴリから
商品を探す

STEP2

レンタル条件を
設定し注文する

STEP3

注文の変更・
キャンセルをする

STEP2 レンタル条件を設定して注文をする

注文リスト画面にて、数量、仕様を入力します。

1 商品の数量を変更するには注文リストから[-][+]で変更または個数を直接入力します。

注文リスト

注文リストに入っている商品：1点

注文先：通知テスト工藤営業所

2tトラック 削除

準中型5T未満

【仕様】
ミッション：AT

メモを設定

仕様を選択

- 1 +

【付属品】 削除
カーナビ

- 1 +

付属品を追加

商品を追加する

レンタル条件の設定に進む

2 仕様の追加・編集には[仕様を選択]を押下します。

注文リスト

注文リストに入っている商品：1点

注文先：通知テスト工藤営業所

2tトラック 削除

準中型5T未満

【仕様】
ミッション：AT

メモを設定

仕様を選択

- 1 +

【付属品】 削除
カーナビ

【仕様】
※必須の仕様が選択されていません

仕様を選択

商品によって、仕様の選択が必須の場合もあります。

3 仕様を選択してから[選択した仕様を保存]を押下します。

注文リスト

注文リストに入っている商品：1点

注文先：通知テスト工藤営業所

2tトラック 削除

仕様を選択

1 ミッション 単一選択 必須

AT

MT

2 選択した仕様を保存

商品を追加する

レンタル条件の設定に進む

STEP2 レンタル条件を設定して注文をする

必要に応じて付属品を追加します。

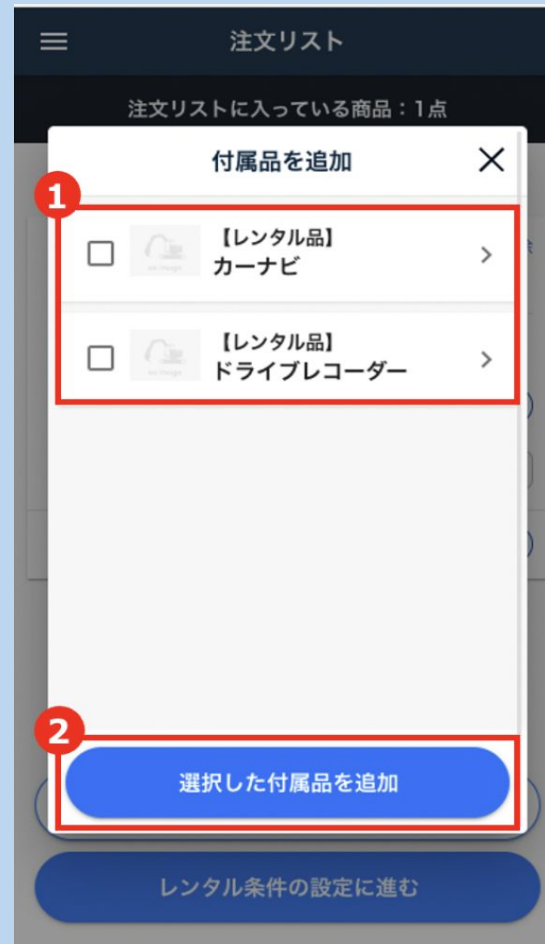
4

[付属品を追加]を押下します。



5

付属品を選択し[選択した付属品を追加]を押下すると追加されます。
※複数選択可能



6

[削除]を押下すると商品が注文リストから削除されます。



STEP2 レンタル条件を設定して注文をする

必要に応じてメモを入力します。

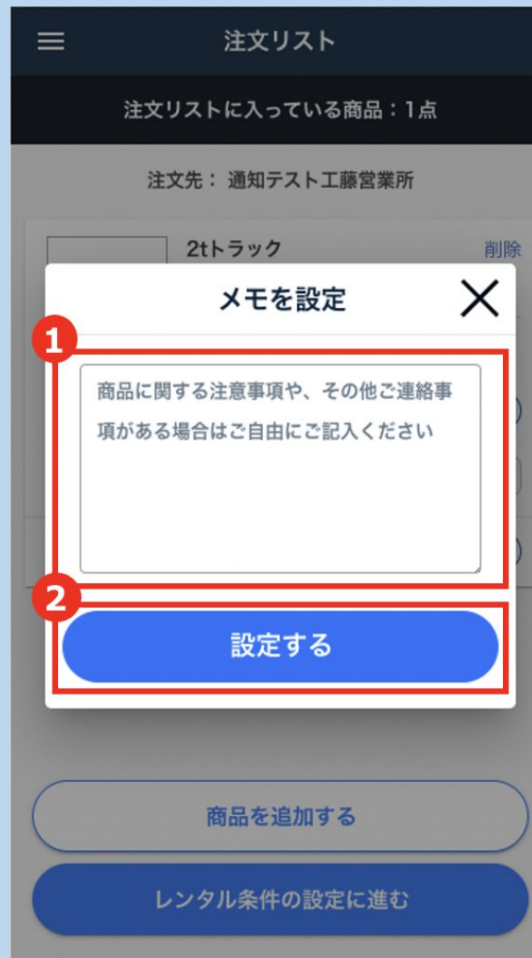
7

[メモを設定]を押下します。



8

メモを入力し[設定する]を押下するとメモが設定できます。
※メモは注文履歴の詳細で確認可能です。



9

[レンタル条件の設定に進む]を押下します。
※[商品を追加する]を押下すると、続けて別の商品を探すことができます。



STEP2 レンタル条件を設定して注文をする

現場・レンタル期間を入力します。

10

[現場]をプルダウンから選択します。
※ログイン時に選択していた現場がデフォルトで選択されています。

レンタル条件設定

注文リストに入っている商品：1点

現場 **必須**

現場 未定

現場を選択 ▼

新しい現場を登録

レンタル期間

開始日 **必須**

開始日

終了日 **必須**

日付指定 未定

終了日

注文内容を確認

ポイント

[新しい現場を登録]を押下すると
新規現場の追加が可能です。

新規現場・配送場所の登録

新しい現場の情報を入力してください。

現場情報

現場名 **必須**

現場名を入力してください

現場管理コード

現場管理コードを入力してください

現場住所 **必須** ※無い場合は目標物など

〒 郵便番号(任意) 住所自動入力

現場住所または目標物 **必須**

ピン位置を住所に反映する

住所

住所や目標物を入れると、下の地図に反映されます。

11

レンタル期間を設定します。

レンタル条件設定

注文リストに入っている商品：1点

レンタル期間

開始日 **必須**

開始日

終了日 **必須**

日付指定 未定

終了日

お届け取り方法 **必須**

配送 来店 未定

配送場所を選択 ▼

新しい配送先を登録

注文内容を確認

STEP2 レンタル条件を設定して注文をする

お受け取り方法・日時・搬送時の連絡先を入力します。

12

お受け取り方法を選択します。

レンタル条件設定

注文リストに入っている商品：1点

お受け取り方法 **必須**

配送 来店 未定

現場住所と同じ

新しい配送先を登録

車両制限

なし あり

配送に関する注意事項

車両及び搬入口に関する制限事項をご記入ください

注文内容を確認

ポイント

[新しい配送先を登録]を押下すると、現場住所と別に配送先の追加登録が可能です。

現場・配送場所の変更

配送先名 **必須**

千葉現場配送先B

配送先住所 現在地から住所を取得
※無い場合は目標物など

〒 2600026 住所自動入力

必須 千葉県千葉市中央区千葉港 1

ピン位置を住所に反映する

現場住所

市役所前

千葉県千葉市中央区千葉港

みなと公園

ファミリーマート千葉みなと

ミリーマート千葉と駅南口店

13

[お受け取り日時][搬入時連絡先][その他連絡事項]を設定します。

レンタル条件設定

注文リストに入っている商品：1点

お受け取り日時 **必須**

① 宅急便の場合は時間の指定はできません。

日時 未定

日付を指定

時間帯を指定

搬入時連絡先 **必須**

注文者 注文者以外 未定

SORABITO テスト 様 080-1212-2121

注文内容を確認

STEP2 レンタル条件を設定して注文をする

必要に応じて添付ファイルを選択します。

14

[添付ファイル追加]を押下します。

レンタル条件設定

注文リストに入っている商品：1点

注文者 注文者以外 未定

取引先 太郎 様 080-1234-5678

添付ファイル

添付ファイルの追加

最大5ファイル、各サイズ10MBまで
[jpeg / png / pdf / csv / xlsx / pptx / docx(word)]

その他連絡事項

その他ご連絡事項がある場合はご自由に記入
ください

注文内容を確認

15

添付したいファイルを選択すると
注文内容に追加されます。

レンタル条件設定

注文リストに入っている商品：1点

添付ファイル

添付ファイルの追加

最大5ファイル、各サイズ10MBまで
[jpeg / png / pdf / csv / xlsx / pptx / docx(word)]

周辺道路の通行ルールサンプル.pdf

その他連絡事項

その他ご連絡事項
ください

注文内容を確認

添付可能なファイルの制限
・最大5ファイル
・各サイズ10MBまで
[pdf/csv/xlsx/pptx/docx/jpeg/jpg/png]

ポイント

注文詳細画面にて[添付ファイル]を
押下すると注文時に添付したファイルを
ダウンロードすることができます。

注文No. 413220240829111839

お受け取り方法 未定

搬入時連絡先 取引先太郎 様 08012345678

添付ファイル

周辺道路の通行ルールサンプル.pdf

その他連絡事項

何かお困りですか？

03-1234-5678
担当窓口：テスト営業所
営業時間：AM9:00~PM6:00

注文についてのお問い合わせ

注文変更・キャンセル

STEP2 レンタル条件を設定して注文をする

注文内容を確認します。

16

全ての設定、入力ができたら[注文内容を確認]を押下します。

レンタル条件設定

注文リストに入っている商品: 1点

注文者 注文者以外 未定

結城 テスト 様 080-1212-2121

その他連絡事項

返却予約

返却予約する

注文内容を確認

ポイント

[返却予約する]にチェックをすると、同時に返却注文もできます。

返却予約

返却予約する

注文内容を確認

返却注文についての詳細は次の章の返却注文をするをご参照ください。

17

注文内容を確認し、「レンタル取引約款・レンタカー約款」及び「運転・取扱に必要な免許・資格の保持義務」に同意いただける場合は[同意する]にチェックを入れます。

注文内容の確認

注文先: 通知テスト工藤営業所

1 2tトラック

準中型5T未満

1

【仕様】

ミッション: AT

現場 未定

レンタル期間 2022/09/09 - 2022/09/09

お受け取り方法 未定

お受け取り日時 未定

2 「レンタル取引約款・レンタカー約款」及び「運転・取扱に必要な免許・資格の保持義務」を理解した上で注文します。

同意する

注文を確定する

STEP2 レンタル条件を設定して注文をする

注文を確定したら完了です。

18

[注文を確定する]を押下します。

注文内容の確認

注文先：通知テスト工藤営業所

 2tトラック
準中型5T未満

1

【仕様】
ミッション：AT

現場	未定
レンタル期間	2022/09/09 - 2022/09/09
お受け取り方法	未定
お受け取り日時	未定

「レンタル取引約款・レンタカー約款」及び「運転・取扱に必要な免許・資格の保持義務」を理解した上で注文します。


同意する

注文を確定する

19

下記画面が表示されたら
注文完了です。

注文依頼完了



注文依頼を承りました

注文はまだ確定ではありません
営業所よりご連絡を差し上げますので
お待ちください

営業時間が終了している場合は、
翌営業日に対応させていただきます

注文No. 329220220909103849

これでレンタル注文は完了です！



注文内容の変更・キャンセル
をしてみましょう！



レンタル注文をする STEP3

STEP1

カテゴリから
商品を探す

STEP2

レンタル条件を
設定し注文する

STEP3

注文の変更・
キャンセルをする

STEP3 注文の変更・キャンセルをする

注文履歴を確認します。

1 画面左上のメニューボタンを押下します。



2 メニューから[注文履歴]を押すと注文一覧を確認できます。



3 タブを切り替えることで表示する注文種別を選択することができます。



STEP3 注文の変更・キャンセルをする

レンタル手続き中の注文をキャンセルします。

※各レンタル会社様の設定によっては、変更・キャンセルの受付可能期間が異なります。

4

確認したい現場を選択します。



5

注文欄右側の[>]を押下します。



6

画面下にある[注文変更・キャンセル]を押下します。



STEP3 注文の変更・キャンセルをする

数量やレンタル条件を変更をします。

7 数量を直接入力するか、[+][−]ボタンで変更します。

8 [現場][レンタル期間][受け取り方法][受け取り日時][搬入時連絡先][その他連絡事項]を変更し、[変更内容を確認]を押下します。

9 注文内容を確認し、「レンタル取引約款・レンタカー約款」及び「運転・取扱に必要な免許・資格の保持義務」を理解した上で[同意する]を選択し、[注文を確定する]を押下して変更は完了です。

STEP3 注文の変更・キャンセルをする

注文をキャンセルすることもできます。

1

注文欄右側の[>]を押下します。

市川現場
千葉県船橋市南三咲1丁目35-5

注文No. 16220220909161216
●注文依頼中
納品予定日時：2022/09/14 AM(08:00-11:00)

2tダンプ x 1

カーナビ x 1

注文No. 16220220906132130
●受付済
納品予定日時：2022/09/06 PM(13:00-17:00)
注文変更日時：2022/09/06 13:25

9.9mスカイマスター x 1

注文No. 16220220509211531
●注文依頼中
納品予定日時：2022/05/23 AM(08:00-11:00)

2

画面下にある[注文変更・キャンセル]を押下します。

注文No. 16220220909161216

注文先：千葉営業所

注文No. 16220220909161216

注文日時 2022/09/09 16:12

注文者

ステータス ●注文依頼中

2tダンプ x 1
標準床
準中型5T未満

商品についてのお問い合わせ

【付属品】
カーナビ x 1
商品についてのお問い合わせ

注文変更・キャンセル

3

[一括キャンセル]もしくは[キャンセル]を押下します。

注文No. 16220220909161216

注文先：千葉営業所

商品

一括キャンセル

2tダンプ
標準床
準中型5T未満

キャンセル

メモを設定

【付属品】
カーナビ

現場 必須

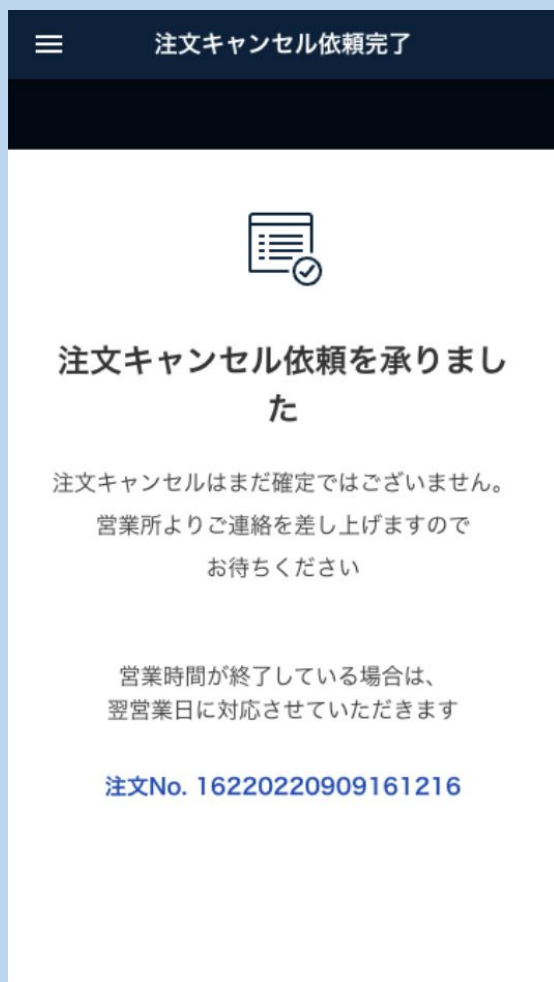
変更内容を確認

STEP3 注文の変更・キャンセルをする

キャンセルを確定させます。

4

一括キャンセルをした場合、下記画面が表示されます。

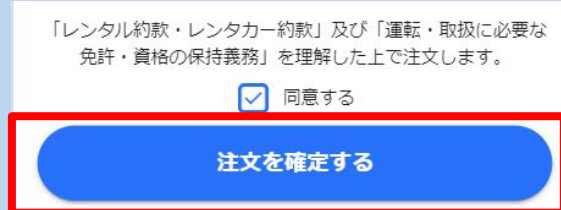


5

個別の商品のキャンセルを押下した場合は、該当の商品の個数が0になります。画面下部の[変更内容を確認]を押します。



内容を確認し、同意するにチェックを入れて、[注文を確定]してください。



変更・キャンセルの機能
ご活用ください！



こんなときは

注文の詳細が見れないのですが、どのように見ればよいでしょうか…？

注文の詳細が見れない場合は下記をお試しください。

✓ 注文内容の詳細を確認する場合は[注文履歴]メニューを開きます。

※[稼働一覧・返却]メニューからは注文の詳細は確認できません。

✓ [絞込み]より、[自社全ての注文]を選択し、[納品日]の欄にて、期間を広げます。

基本設定では、直近1か月前後の日付が入力されています。

※納品日の期間が、過去または未来だった場合は[注文履歴]画面にて「注文がありません」と表示されます。

注文変更やキャンセルができないのですが…

下記の通り、変更やキャンセルが出来ない場合があります。

✓ 注文変更・キャンセルの受付期間が設定されています。詳細は注文先営業所へお問い合わせください。

納品日直前であったり、ステータスが注文受付、注文確定後はキャンセルできない場合がございます。

✓ 全量の注文変更を送信している場合、注文先営業所が確認するまで再変更ができない場合があります。

お急ぎの場合は、注文先営業所へお問い合わせください。レンタル会社での注文受付・キャンセルが確定した後、再度オンライン変更を受け付けられるようになります。

返却の依頼も
オンラインで送れます！



返却注文をする

返却注文をする

稼働一覧から返却商品を選択し、返却注文をします。

1

画面左上のメニューボタンを押下します。



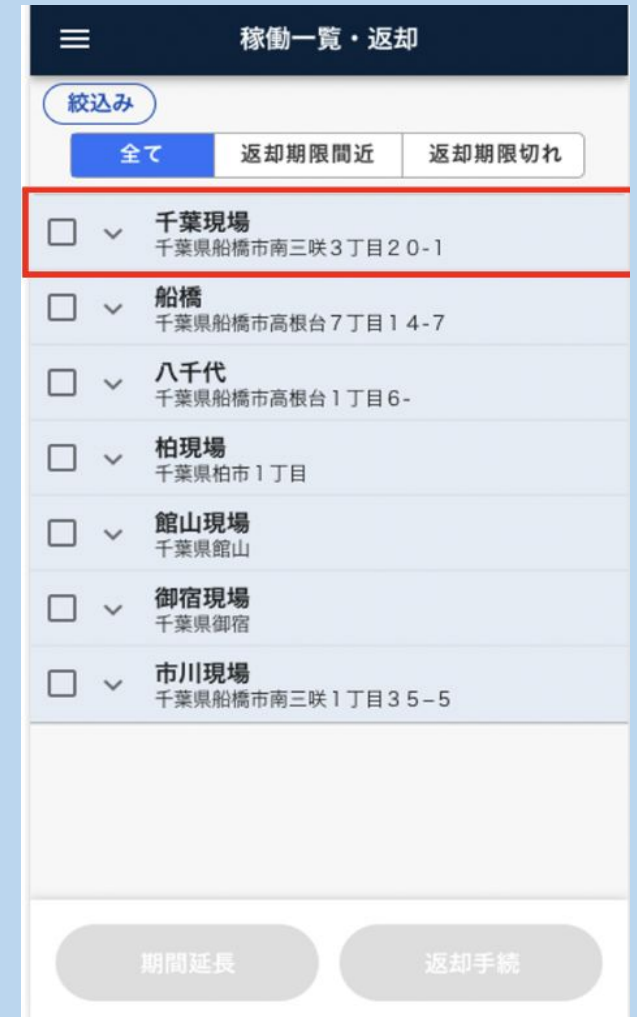
2

メニューから
[稼働一覧・返却]を押下します。



3

返却したい商品がレンタルされている
[現場]を選択します。



返却注文をする

稼働一覧から返却商品を選択し、返却注文をします。

4

返却したい商品とその期間を選択します。

ポイント1

現場名の左側のチェックボックスにチェックを入れると、その現場でレンタルしている商品全てにチェックが入ります。

ポイント2

返却商品を指定しなくても、返却のための配送手続きが可能です。

返却注文をする

稼働一覧から返却商品を選択し、返却注文をします。

5 商品を選択したら[返却手続]を押下して返却注文画面に移行します。

稼働一覧・返却

0.02mミニ油圧ショベル ❶
残数 4 返却依頼：未 - 済 4

0.02mミニ油圧ショベル ❶
残数 3 返却依頼：未 1 済 2

ポイント爪
メモを書く

01/25 - 01/25 返却期限切れ 返却依頼：未 - 済 2
02/04 - 1ヶ月程度 返却期限切れ 返却依頼：未 1 済 -

カラーコーン ❶
残数 60 返却依頼：未 - 済 60

9.9mスカイマスター ❶
残数 3 返却依頼：未 - 済 3

付属品 昇降タラップ ❶

期間延長 返却手続

6 返却商品の[数量]と[返却希望日時]を入力します。

現場
千葉現場
千葉県船橋市南三咲3丁目20-1

返却商品
0.02mミニ油圧ショベル
後方格納

1
05/19 - 05/20

2
返却希望日時 必須
日付を指定
時間帯を指定

返却方法 必須
回送依頼 来店

返却注文内容を確認

7 [回送依頼]または[来店]を選択します。

返却手続

返却方法 必須
回送依頼 来店

集荷場所
集荷場所を選択
新しい集荷場所を登録

車両制限
なし あり

制限トン数
不明

回送に関する注意事項
車両及び搬入口に関する制限事項をご記入ください

返却注文内容を確認

ポイント

ご登録のない集荷場所へ集荷を依頼する場合は[新しい集荷場所を登録]から登録可能です。

返却手続

返却方法 必須
回送依頼 来店

集荷場所
集荷場所を選択
新しい集荷場所を登録

返却注文をする

稼働一覧から返却商品を選択し、返却注文をします。

8

[返却時連絡先]は[注文者][注文者以外][未定]から選択します。

返却手順

車両及び搬入口に関する制限事項をご記入ください

返却時連絡先 必須

注文者 注文者以外 未定

その他連絡事項

その他ご連絡事項がある場合はご自由に記入ください

返却注文内容を確認

9

レンタル会社へ連絡事項があれば[その他連絡事項]に入力し[返却注文内容を確認]を押下します。

返却手順

集荷場所

集荷場所を選択

新しい配送先を登録

返却時連絡先 必須

注文者 注文者以外 未定

結城 テスト 様 080-1212-2121

1 その他連絡事項

運送に関する注意事項や、その他連絡事項がある場合はご自由に記入ください

2 返却注文内容を確認

10

返却注文内容を確認し[返却注文を確定する]を押下すると返却注文の完了です。

返却手順

現場 千葉現場

返却商品 0.02mミニ油圧ショベル
後方格納
05/19 - 05/20 × 1

返却希望日時 2022/09/07 - 午前

返却方法 来店

返却時連絡先 テスト ユーザ 様 090-9990-0101

前の画面に戻る

返却注文を確定する

こんなときは

返却のチェックボックスが出ない期間があるのはなぜですか？

既にその期間の返却注文を全数行っている場合、チェックボックスが出てきません。

✓ 返却注文を行っている場合、返却依頼の欄の済に依頼を行った個数が表示されます。

13mスカイマスター
残数 5
返却依頼：未 2 済 3
ETC AT FRP 前方格納
メモを書く

11/19 - 05/31
返却依頼：未 2 済 3

返却手続きをキャンセルしたい。

行った返却手続きを変更・キャンセルしたい場合は、注文履歴より手続き可能です。

✓ 変更・キャンセル受付可の期間の場合のみ、画面に注文変更・キャンセル画面が表示されます。
操作は下記のとおりです。

[メニュー]> [注文履歴]> [返却手続中]> [絞込み]> 該当商品をタップ> [注文変更・キャンセル]

※変更・キャンセルの受付可能な期間は、全社・営業所により異なる場合があります。

前借りた商品を
もう一回レンタルしたい…



再注文をする

再注文をする

再注文機能を利用して商品をカートに入れます。

1 画面左上のメニューボタンを押下します。



2 [再注文]を押下します。



3 過去にレンタルした商品のある現場を選択します。
※[絞込み]から対象・現場・商品で絞込み検索することができます。



再注文をする

再注文機能を利用して商品をカートに入れます。

4 注文したい商品を選択したうえで[カートに入れる]を押下すると商品がカートに入ります。
※複数選択可能

再注文

絞込み

▼ 検証_20230529
test

▼ 1122_デモ用
東京都

▲ 市川現場
千葉県船橋市南三咲1丁目35-5

商品登録テスト1

後方小旋回0.02
排土板 超低騒音型
特定自主検査

3tダンプ
低床

2tトラック
標準床

カートに入れる

5 注文リストを確認できます。
※仕様・付属品は、
再度設定していただく必要があります。

注文リスト

注文リストに入っている商品：1点

注文先：千葉営業所

後方小旋回0.02 削除

排土板 超低騒音型

特定自主検査

車両系建設機械(解体用)特別教育(ブ
レーカー使用時のみ)、車両系建設機
械(整地、運搬、積込、掘削)特別教育

メモを設定

【仕様】
※必須の仕様が選択されていません

仕様を選択

- 1 +

付属品を追加

商品を追加する

レンタル条件の設定に進む

再注文機能ぜひご利用ください！



SORABiTO